

PCI

PCB Supports

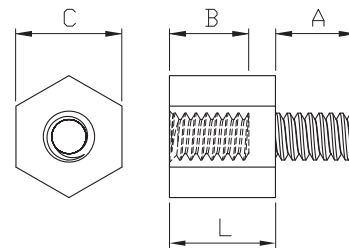
Accessoires Circuits Imprimés

PCB Komponenten

Ograniczniki PCB

MSCE

Separador rosca macho - hembra Female - male threaded standoff



Material: PA66

PCI
PCB supports

Referencia Reference	Rosca Thread	B	A	L	C
00100900305	M3x0,5	4,00	4,76	6,00	6,35
00100900306	M3x0,5	4,76	4,76	8,00	6,35
00100900307	M3x0,5	4,76	4,76	10,00	6,35
00100900308	M3x0,5	4,76	4,76	11,00	6,35
00100900309	M3x0,5	4,76	4,76	12,00	6,35
00100900310	M3x0,5	4,76	4,76	13,00	6,35
00100900311	M3x0,5	4,76	4,76	14,00	6,35
00100900312	M3x0,5	4,76	4,76	16,00	6,35
00100900313	M3x0,5	4,76	4,76	19,00	6,35
00100900314	M3x0,5	4,76	4,76	20,00	6,35
00100900315	M3x0,5	4,76	4,76	22,00	6,35
00100900316	M3x0,5	4,76	4,76	25,00	6,35
00100900317	M3,5x0,6	6,00	6,35	8,00	6,35
00100900318	M3,5x0,6	6,35	6,35	10,00	6,35
00100900319	M3,5x0,6	6,35	6,35	11,00	6,35
00100900320	M3,5x0,6	6,35	6,35	12,00	6,35
00100900321	M3,5x0,6	6,35	6,35	13,00	6,35
00100900322	M3,5x0,6	6,35	6,35	14,00	6,35
00100900323	M3,5x0,6	6,35	6,35	16,00	6,35
00100900324	M3,5x0,6	6,35	6,35	19,00	6,35
00100900325	M3,5x0,6	6,35	6,35	20,00	6,35
00100900326	M3,5x0,6	6,35	6,35	22,00	6,35
00100900327	M3,5x0,6	6,35	6,35	25,00	6,35
00100900341	M4x0,7	8,00	8,00	10,00	6,35
00100900328	M4x0,7	9,00	9,53	11,00	6,35
00100900329	M4x0,7	9,53	9,53	12,00	6,35
00100900330	M4x0,7	9,53	9,53	13,00	6,35
00100900331	M4x0,7	3/16	9,53	14,00	6,35
00100900332	M4x0,7	3/16	9,53	15,00	6,35
00100900333	M4x0,7	3/16	9,53	16,00	6,35
00100900334	M4x0,7	3/16	9,53	18,00	6,35
00100900335	M4x0,7	3/16	9,53	19,00	6,35
00100900336	M4x0,7	3/16	9,53	20,00	6,35
00100900337	M4x0,7	3/16	9,53	22,00	6,35
00100900339	M4x0,7	3/16	9,53	25,00	6,35
00100900273	4-40	3/16	3/16 MÍN.	1/4	1/4
00100900338	4-40	3/16	3/16 MÍN.	5/16	1/4

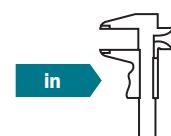
Color: Natural - Natural



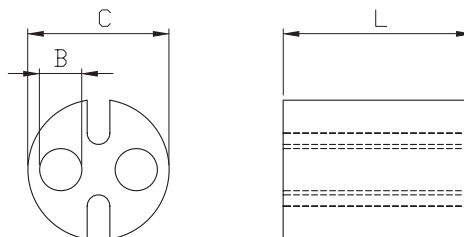
Referencia Reference	Rosca Thread	B	A	L	C
00100900274	4-40	3/16	3/16 Mín.	3/8	1/4
00100900275	4-40	3/16	3/16 Mín.	1/2	1/4
00100900276	4-40	3/16	3/16 Mín.	0,600	1/4
00100900277	4-40	3/16	3/16 Mín.	5/8	1/4
00100900278	4-40	3/16	3/16 Mín.	3/4	1/4
00100900279	4-40	3/16	3/16 Mín.	7/8	1/4
00100900280	4-40	1/4	3/16 Mín.	1	1/4
00100900281	4-40	1/4	3/16 Mín.	1 1/8	1/4
00100900282	4-40	1/4	3/16 Mín.	1 1/4	1/4
00100900283	4-40	1/4	3/16 Mín.	1 3/8	1/4
00100900284	4-40	1/4	3/16 Mín.	1 1/2	1/4
00100900285	4-40	1/4	3/16 Mín.	1 5/8	1/4
00100900286	4-40	1/4	3/16 Mín.	1 3/4	1/4
00100900287	4-40	1/4	3/16 Mín.	2	1/4
00100900288	6-32	1/4	3/6	1/4	1/4
00100900340	6-32	1/4	13/64	17/64	1/4
00100900289	6-32	1/4	1/4 Mín.	3/8	1/4
00100900290	6-32	1/4	1/4 Mín.	1/2	1/4
00100900291	6-32	1/4	1/4 Mín.	9/16	1/4
00100900292	6-32	1/4	1/4 Mín.	5/8	1/4
00100900293	6-32	1/4	1/4 Mín.	3/4	1/4
00100900294	6-32	1/4	1/4 Mín.	7/8	1/4
00100900295	6-32	1/4	1/4 Mín.	15/16	1/4
00100900296	6-32	1/4	1/4 Mín.	1	1/4
00100900297	6-32	3/8	1/4 Mín.	1 1/8	1/4
00100900298	6-32	3/8	1/4 Mín.	1 1/4	1/4
00100900299	6-32	3/8	1/4 Mín.	1 5/16	1/4
00100900300	6-32	3/8	1/4 Mín.	1 3/8	1/4
00100900301	6-32	3/8	1/4 Mín.	1 1/2	1/4
00100900302	6-32	3/8	1/4 Mín.	1 5/8	1/4
00100900303	6-32	3/8	1/4 Mín.	1 3/4	1/4
00100900304	6-32	3/8	1/4 Mín.	2	1/4
00100900250	8-32	3/8	0,200	1/4	1/4
00100900251	8-32	3/8	0,270	3/8	1/4
00100900252	8-32	3/8	3/8 Mín.	1/2	1/4
00100900253	8-32	3/8	3/8 Mín.	5/8	1/4
00100900254	8-32	3/8	3/8 Mín.	3/4	1/4
00100900255	8-32	3/8	3/8 Mín.	7/8	1/4
00100900256	8-32	9,53	3/8 Mín.	1	1/4
00100900257	8-32	9,53	3/8 Mín.	1 1/8	1/4
00100900258	8-32	9,53	3/8 Mín.	1 1/4	1/4
00100900259	8-32	9,53	3/8 Mín.	1 3/8	1/4
00100900260	8-32	9,53	3/8 Mín.	1 1/2	1/4
00100900261	8-32	9,53	3/8 Mín.	1 5/8	1/4
00100900262	8-32	9,53	3/8 Mín.	1 3/4	1/4
00100900263	8-32	9,53	3/8 Mín.	2	1/4

PCI
PCB supports

Color: Natural - Natural



MEL Espaciador led Led spacer



Material: PA66 RoHS

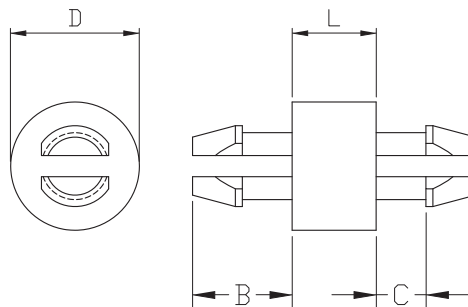
Referencia Reference	L	B	C
00100202670	6,35	1,42	4,76
00100202671	9,53	1,42	4,76
00100202672	12,70	1,42	4,76

Color: Natural - Natural



PCI
PCB supports

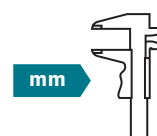
MKHI Separador pilar fijo-fijo Support posts



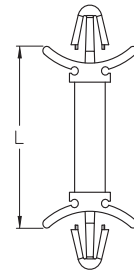
Material: PA66 RoHS

Referencia Reference	L	Agujero Panel Hole size	Grosor Panel Panel Thickness	D	C	B
00100900122	2,00	2,50	1,57	4,60	1,78	3,56
00100900123	3,00	2,50	1,57	4,60	1,78	3,56
00100900443	3,50	2,50	1,57	4,60	1,78	3,56
00100900124	4,00	2,50	1,57	4,60	1,78	3,56
00100900125	5,00	2,50	1,57	4,60	1,78	3,56
00100900126	6,00	2,50	1,57	4,60	1,78	3,56
00100900127	8,00	2,50	1,57	4,60	1,78	3,56
00100900128	10,00	2,50	1,57	4,60	1,78	3,56
00100900129	12,00	2,50	1,57	4,60	1,78	3,56
00100900130	14,00	2,50	1,57	4,60	1,78	3,56
00100900131	16,00	2,50	1,57	4,60	1,78	3,56
00100900444	18,00	2,50	1,57	4,60	1,78	3,56
00100900445	20,00	2,50	1,57	4,60	1,78	3,56
00100900446	22,00	2,50	1,57	4,60	1,78	3,56

Color: Natural - Natural



MCAC Separador anclaje-anclaje
Double lock push-in mount spacer

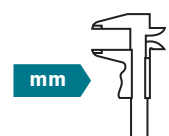


Material: PA66 RoHS UL94 V2/V0

Referencia Reference	L	Agujero panel Hole diameter	Rango Panel Panel Range
00100900144	7,80	4,75	0,70 - 2,00
00100900145	9,27	4,75	0,70 - 2,00
00100900226	10,72	4,75	0,70 - 2,00
00100900146	12,57	4,75	0,70 - 2,00
00100900147	14,15	4,75	0,70 - 2,00
00100900148	15,88	4,75	0,70 - 2,00
00100900149	18,92	4,75	0,70 - 2,00
00100900150	22,10	4,75	0,70 - 2,00
00100900151	25,27	4,75	0,70 - 2,00
00100900152	28,45	4,75	0,70 - 2,00
00100900153	31,62	4,75	0,70 - 2,00
00100900154	34,80	4,75	0,70 - 2,00
00100900155	37,97	4,75	0,70 - 2,00
00100900434	46,51	4,75	0,70 - 2,00

PCI
PCB supports

Color: Natural - Natural



Componentes PCI / PCB Supports



MSCIA



MSCIB



MSCCC



MSC



MSPCD



MSPCE



MSPCF



MSPCG



MSPCH



MSPCI



MCC



MSDC



MSDCI



MEH



MRACC



MRACI



MSCA



MSPAA



MATA



MSP



MSPA



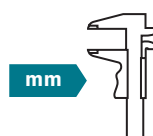
MSCAR



MSS

Más diseños y medidas disponibles en nuestro catálogo online, consulte en www.isc-sl.com
 More designs and sizes available on our online catalogue, visit www.isc-sl.com

PCI
 PCB supports



Componentes PCI / PCB Supports



MSAC



MELH



MSEC



MSACI



MSACH



MATC



MCPP



MPTPA



MPTPB



MPTPC



MPTPD



MPTPE



MPTPF



MATD



MATF



MATG



MGCI



MATT



MATTA



MATU



MATB



MPT



MGCI



MATE

PCI
PCB supports

Más diseños y medidas disponibles en nuestro catálogo online, consulte en www.isc-sl.com
More designs and sizes available on our online catalogue, visit www.isc-sl.com

